



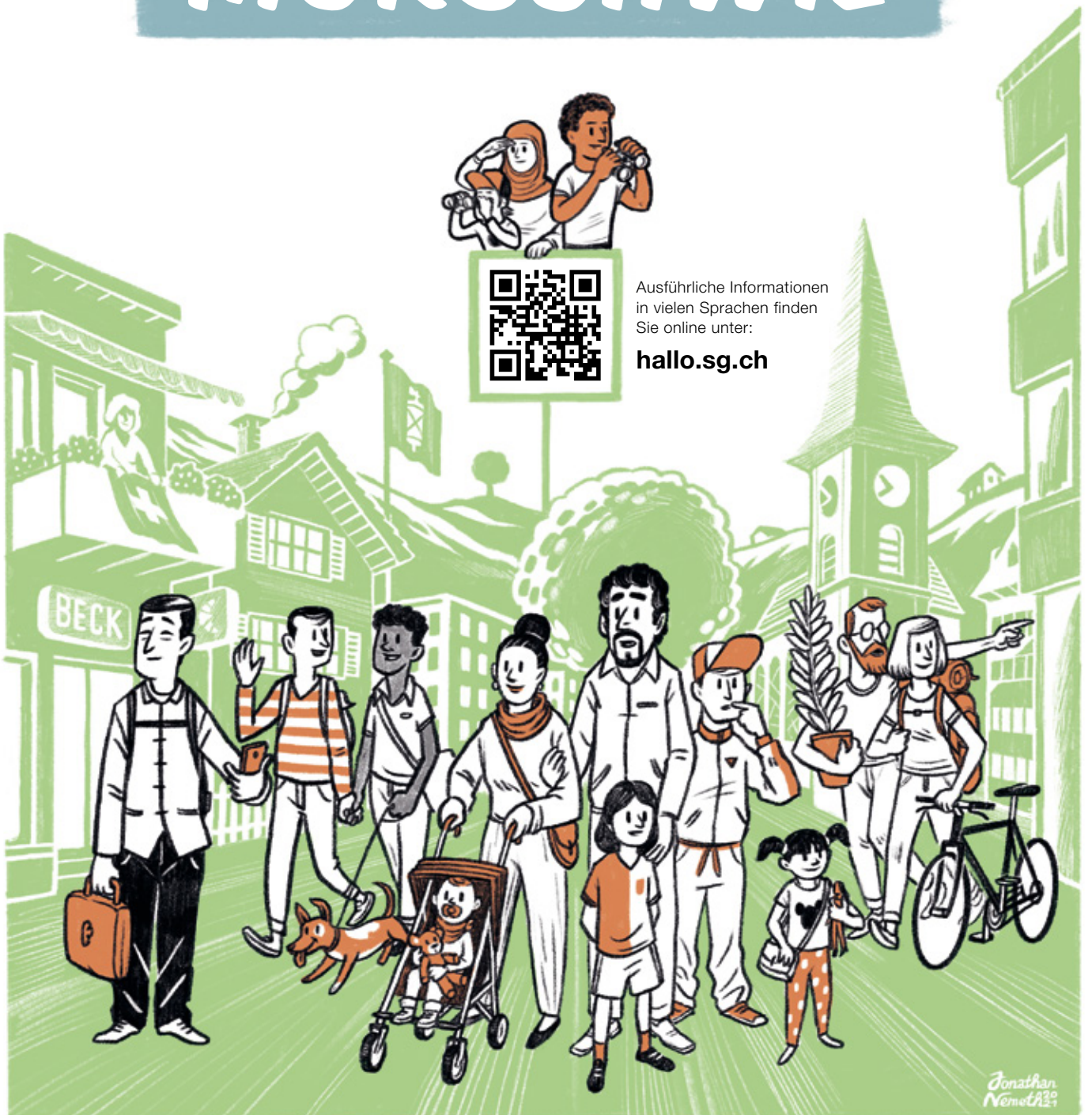
HERZLICH WILLKOMMEN IN

MÖRSCHWIL



Ausführliche Informationen
in vielen Sprachen finden
Sie online unter:

hallo.sg.ch



GEMEINDE MÖRSCHWIL

Gemeinde Mörschwil

Schulstrasse 3
9402 Mörschwil

071 868 78 78
info@moerschwil.ch

Sozialamt/Asylwesen

Schulstrasse 3
9402 Mörschwil

071 868 78 63
sozialamt@moerschwil.ch

Regionales Zivilstandsamt

Hauptstrasse 29
9400 Rorschach

071 844 21 47
zivilstandsamt@rorschach.ch

Schule Mörschwil

Schulstrasse 10 a
9402 Mörschwil

071 868 99 99
sekretariat@schulemoerschwil.ch

Wohn- und Pflegezentrum

GHG Maurini
Bahnhofstrasse 14/14 a
9402 Mörschwil

071 868 61 61
info@ghg-maurini.ch



www.moerschwil.ch

ZUSAMMENLEBEN



Wohnen

Seite 4

Abfall

Seite 5

Sprache

Seite 6

Arbeit

Seite 7

Kinder, Jugendliche und Familie

Seite 8

Freizeit und Vereine

Seite 9

Bildungssystem

Schweiz

Seite 10

Schule, Aus- und Weiterbildung

Seite 11

Gesundheit

Seite 12

Willkommen in der Schweiz

Seite 13

Politisches System

Seite 14

Verkehr

Seite 15

Haben Sie noch Fragen?

Seite 16

Wenn Sie diese Broschüre in **gedruckter Form** vorliegen haben, müssen Sie die Web-Links nicht abtippen, sondern können die QR-Codes zum Beispiel mit dem Smartphone einscannen.



Wenn Sie diese Broschüre in **digitaler Form** an einem Bildschirm betrachten, können Sie die QR-Codes anklicken oder antippen, um zu den verlinkten Web-Inhalten zu gelangen.

WOHNEN



Kontakte mit **Nachbar*innen** sind eine persönliche Bereicherung und können Ihnen in verschiedenen Situationen weiterhelfen.



In der **Hausordnung** sind Regeln wie Nachtruhe, Mittagsruhe, Nutzung gemeinsamer Plätze (Eingang, Treppenhaus, Waschküche, Abstellplätze) festgehalten.



Die **Hausratversicherung** deckt Schaden und Verlust der eigenen Sachen.

Die **Privathaftpflichtversicherung** zahlt, wenn Sie Personen Schaden zufügen oder deren Eigentum beschädigen.



Die **Schlichtungsstelle** für Miet- und Pachtverhältnisse berät bei Problemen und Streitigkeiten sowohl Mieter*innen als auch Vermieter*innen.

Schlichtungsstelle für Miet- und Pachtverhältnisse

Hauptstrasse 29
9401 Rorschach

071 844 21 47

ABFALL

Werkhof

Werkhofstrasse 2
9402 Mörschwil

071 866 15 79
werkhof@moerschwil.ch

Sammelstellen

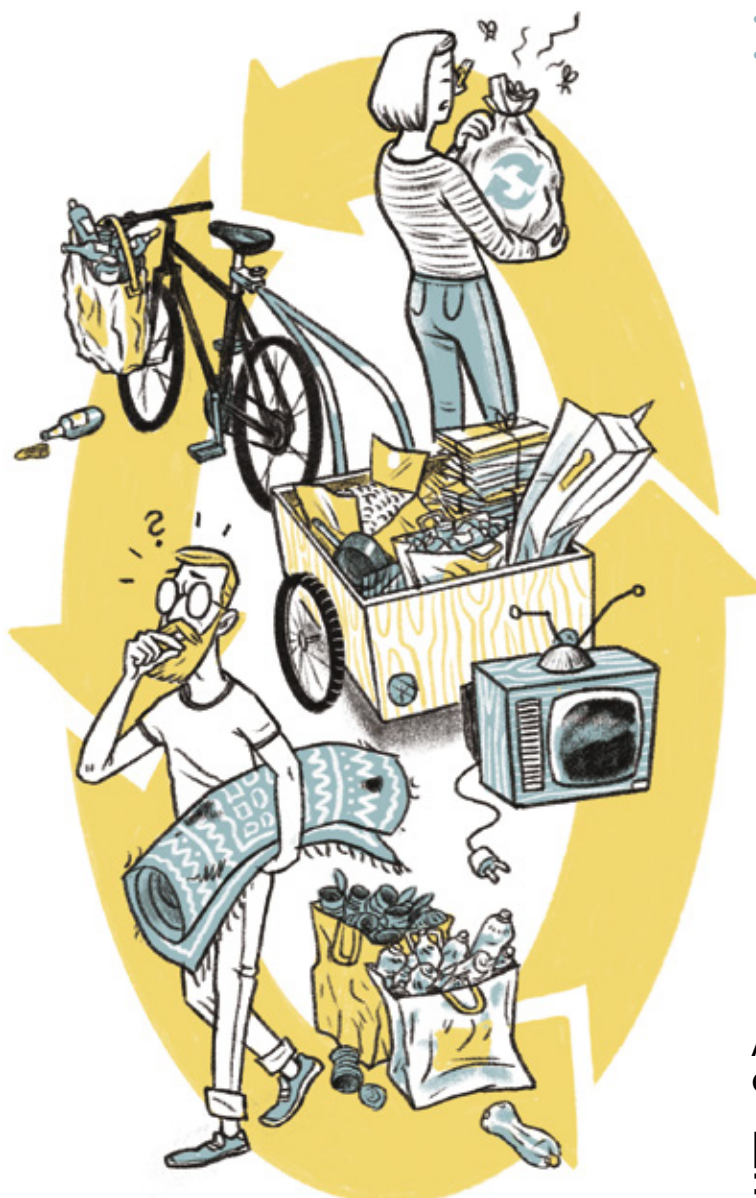
- Konservendosen und Glas
- Textilien und Schuhe
- Batterien
- Altöl
- Kaffeekapseln

zurück in den Laden

- PET
- Milchflaschen
- Batterien
- Medikamente
- Kaffeekapseln aus Aluminium



www.kuh-bag.ch



Abholung/Unterflurbehälter

- Hauskehricht
- Altpapier und Karton
- Grüngut und Altmittel



www.a-region.ch

Abfallentsorgung Gemeinde Mörschwil



[www.moerschwil.ch/
abfallkalender](http://www.moerschwil.ch/abfallkalender)

SPRACHE

Die Sprache ist wichtig für eine erfolgreiche Integration.

In Mörschwil spricht man Deutsch, wie im grössten Teil der Schweiz. Hochdeutsch ist hier die Amtssprache. Im Alltag wird eine Vielzahl von Dialekten gesprochen. Es muss nicht sein, dass Sie perfekt Mundart sprechen, es zu verstehen erleichtert jedoch den Alltag.



Im Kanton St. Gallen werden Deutschkurse von akkreditierten Kursanbietern angeboten.



www.sg.ch > Gesundheit & Soziales
> Soziales > Integration > Sprache
> Deutschkurse

ARBEIT



Von Ihrem Lohn werden automatisch die obligatorischen **Sozialversicherungsbeiträge** abgezogen. Selbstständige und Nichterwerbstätige zahlen diese Beiträge direkt an die Sozialversicherung.

Als Arbeitnehmer*in ist man ab 8 Stunden pro Woche automatisch über die Arbeitgeberin oder den Arbeitgeber unfallversichert. Nichterwerbstätige schliessen eine Unfallversicherung über die Krankenkasse ab.



AHV-Zweigstelle
www.moerschwil.ch/aemter/7092

Wenn Sie auf Arbeitssuche sind oder Ihre Arbeitsstelle verlieren, melden Sie sich beim **regionalen Arbeitsvermittlungszentrum (RAV)** in St.Gallen.



www.sg.ch > Politik & Verwaltung > Departemente und Staatskanzlei > Volkswirtschaftsdepartement > Amt für Wirtschaft und Arbeit > Arbeitslosenversicherung > RAV St.Gallen

Sie beraten bei der Suche einer neuen Stelle. Arbeitslosengeld erhalten Sie, wenn Sie mindestens 12 Monate gearbeitet haben.

Schlichtungsstelle für Arbeitsverhältnisse
Postfach, 9402 Mörschwil

071 246 66 58



Personen mit B-Bewilligung sind dazu verpflichtet, sich selbst finanziell zu tragen und keine finanzielle Unterstützung von Gemeinden und Kanton zu beantragen.

Im Falle von Schulden kann die B-Bewilligung entzogen werden.



Kanton St.Gallen, Migrationsamt
www.sg.ch/sicherheit/migrationsamt.html



KINDER, JUGENDLICHE UND FAMILIEN



Jugendarbeit Mörschwil



www.moerschwil.ch/aemter/9190

Mütter- und Väterberatung



www.ovk.ch/beratung/beratungsstellen

Club junger Familien Mörschwil



www.moerschwil.ch/vereinsliste/16552

TSV Mörschwil/Jugi



www.tsvmoerschwil.ch

Kita im Chärn



www.kitaimchaern.ch

Pro Juventute



www.projuventute.ch

Schulgemeinde Mörschwil



www.schulemoerschwil.ch

FREIZEIT UND VEREINE

In Vereinen kann die Lebensumwelt aktiv mitgestaltet werden!



Vereine schaffen Zusammenhalt und ermöglichen es, neue Kontakte zu knüpfen.

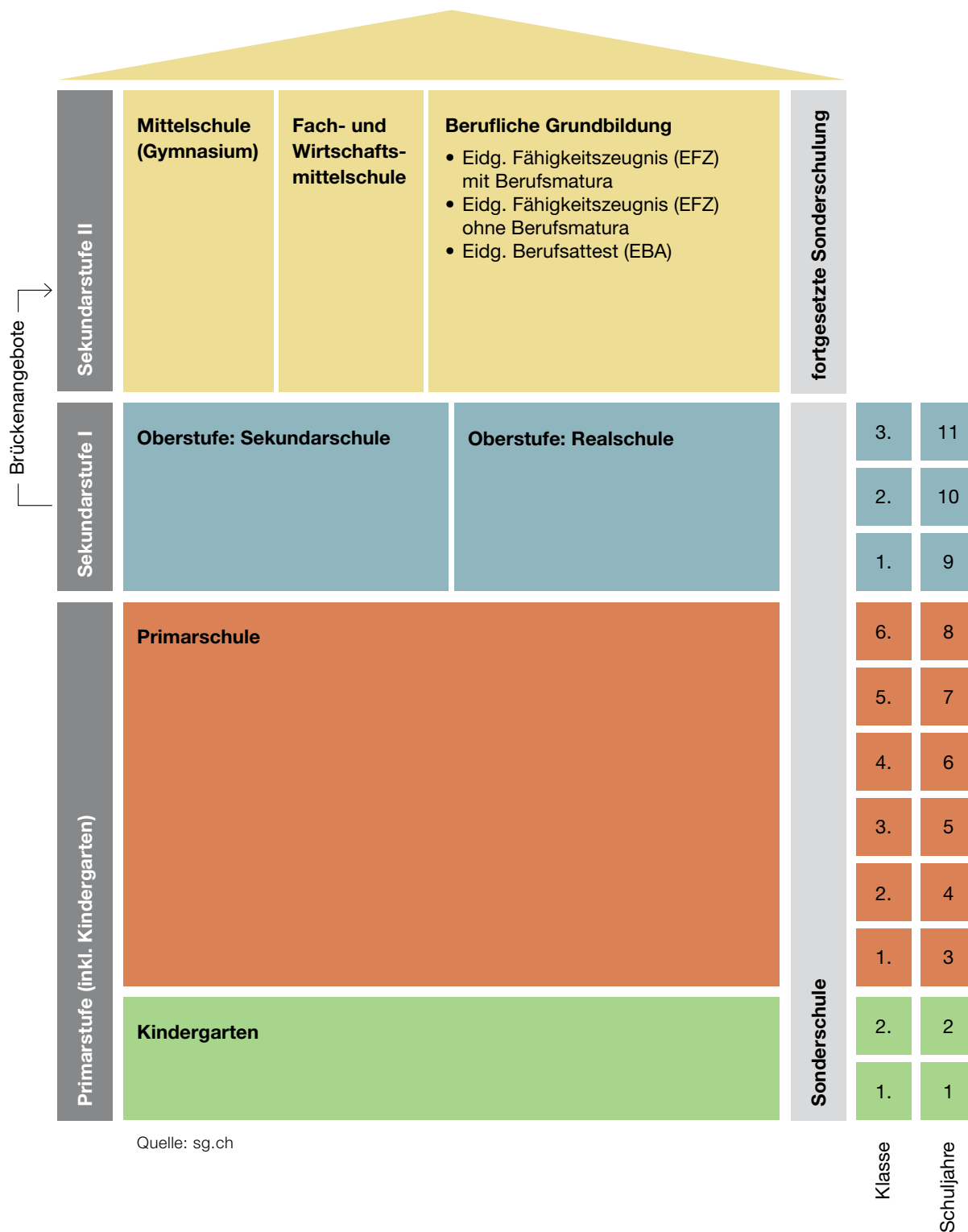
Es gibt in der Schweiz viele Vereine in den Bereichen Sport, Kultur, Soziales und Politik.



www.moerschwil.ch/vereinsliste

BILDUNGSSYSTEM SCHWEIZ

Bildung und Arbeit haben einen hohen Stellenwert in der Schweiz.



Quelle: sg.ch

SCHULE, AUS- UND WEITERBILDUNG



Die **obligatorische Schule** dauert elf Jahre (2 Jahre Kindergarten, 6 Jahre Primarschule, 3 Jahre Oberstufe) und ist für alle Kinder kostenlos.

Die Mitwirkung der Eltern ist erwünscht.



www.schulemoerschwil.ch

Die **Berufs-, Studien- und Laufbahnberatung** unterstützt Sie auf dem Weg zu einer beruflichen Veränderung.



[www.sg.ch/bildung-sport/bslb/
biz-standorte/stgallen.html](http://www.sg.ch/bildung-sport/bslb/biz-standorte/stgallen.html)



Informationen zur **Anerkennung von Bildungs- und Berufsabschlüssen** erhalten Sie beim Staatssekretariat für Bildung, Forschung und Innovation SBFI. Weitere Unterstützung bietet das Berufsinformationszentrum in einer kostenlosen Kurzberatung.



www.sbf.admin.ch
> Bildung > Anerkennung
ausländischer Diplome



www.sg.ch > Bildung & Sport
> Berufs-, Studien- & Laufbahnberatung
> Anmeldung zur Beratung

GESUNDHEIT



Die **Apotheke** ist eine wichtige erste Anlaufstelle bei gesundheitlichen Beschwerden.



Hausärzt*innen sind für die medizinische Grundversorgung zuständig und üblicherweise die erste Anlaufstelle bei Krankheit und Unfall.



Hausarztpraxis
www.hausarztpraxis-moerschwil.ch



Zahnarztpraxis
www.zahnarztpraxis-hartmann.ch



Notfälle sind ernste oder lebensbedrohliche Situationen und werden im **Notfalldienst eines Spitals** (in St. Gallen) während 24 Stunden behandelt.

Notruf Sanität 144
Polizei 117
Feuerwehr 118



Die **Grundversicherung der Krankenkasse** ist obligatorisch für alle, die in der Schweiz wohnen. Personen in bescheidenen wirtschaftlichen Verhältnissen haben Anrecht auf eine individuelle Prämienverbilligung (IPV).



www.svasg.ch/ipv

WILLKOMMEN IN DER SCHWEIZ

Die Schweiz hat 26
selbstständige Kantone.

Vieles ist von Kanton zu
Kanton unterschiedlich.

Bund, Kantone und Gemeinden teilen
sich die staatlichen Aufgaben.



Staatssekretariat für Migration

www.sem.admin.ch

> Publikationen & Service > Publikationen

POLITISCHES SYSTEM

Die Bevölkerung geniesst ein grosses Mitbestimmungsrecht.

Gleiche Rechte und Pflichten für alle.



Mitwirkung ist wichtig und erwünscht.

Jede Person hat das Recht mit einer Petition Bitten, Vorschläge, Kritiken oder Beschwerden an die Behörden zu richten.

Die **unentgeltliche Rechtsauskunft** ist für Personen, die auf eine Rechtsberatung angewiesen sind und kein Geld dafür haben.



[www.sgav.ch/rechtsauskuenfte/
unentgeltliche-rechtsauskunft.html](http://www.sgav.ch/rechtsauskuenfte/unentgeltliche-rechtsauskunft.html)

VERKEHR

Der **ausländische Führerschein** ist während der ersten zwölf Monate Aufenthalt in der Schweiz gültig. Danach muss der ausländische Ausweis in einen schweizerischen Führerschein umgetauscht werden.



www.sg.ch > Verkehr
> Strassenverkehr
> Führerausweise
> Umschreibung vom Ausland

Innerhalb von einem Jahr ab Einreise muss das **ausländische Fahrzeug** in der Schweiz eingetragenes (immatrikuliert) werden.

Kinder unter 6 Jahren fahren kostenlos im **öffentlichen Verkehr** mit.

Für Kinder zwischen 6 bis 16 Jahren gibt es eine **Junior-Karte** für 30 Franken pro Jahr.



www.sbb.ch/de/abos-billette/kaufmoeglichkeiten/abos-und-billette-kaufen.html



Mit dem **Halbtax** bezahlen Sie gegen eine Pauschale nur die Hälfte für ein Billett.



www.sbb.ch/de/abos-billette/abonnemente/halbtax.html

HABEN SIE NOCH FRAGEN?

Wir beraten Sie gerne.



Gemeinde Mörschwil
Sozialamt/Asylwesen

Schulstrasse 3
9402 Mörschwil

071 868 78 78
info@moerschwil.ch

Öffnungszeiten

Mo 8.00–11.30 Uhr, 13.30–18.00 Uhr
Di–Fr 8.00–11.30 Uhr, 13.30–17.00 Uhr



www.moerschwil.ch



Fachstelle Integration
Region St.Gallen

Rorschacherstrasse 1
9004 St.Gallen

071 228 33 99
regio@arge.ch



www.arge.ch



Ausführliche
Informationen in
vielen Sprachen
finden Sie
online unter:

hallo.sg.ch

Impressum

Verantwortlich für den Inhalt: Gemeinde Mörschwil
Gestaltung: Manuel Tiziani, www.bueroformat.ch
Illustrationen: Jonathan Németh, www.jonathanzeich.net